

Rechtliches: Schulpflicht

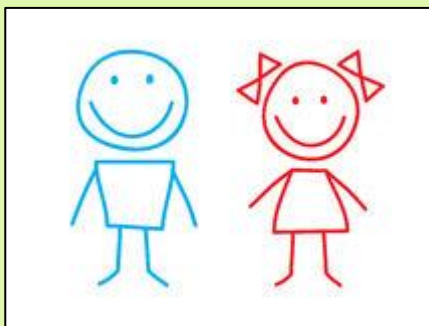
- Jedes Kind, das vor dem **30. Juni 2024** sechs Jahre alt wird, wird zum Schuljahr 2024/25 schulpflichtig.
- **Einschulungskorridor:** Bei Kindern, die im **Juli, August oder September 2018** geboren sind, entscheiden die Eltern, ob ihr Kind im September 2024 eingeschult wird oder noch ein Jahr im Kindergarten bleibt.
 - Eltern **müssen** mit ihrem Kind **zur Schulanmeldung am 13.03.2024** kommen.
 - Anmeldeprozess wird ganz normal durchlaufen.
 - Entscheidung der Eltern, wann ihr Kind eingeschult wird.
 - **Wenn die Eltern die Einschulung zum September 2024 nicht wollen, müssen sie das der Schule bis spätestens 10.04.2024 schriftlich mitteilen.** Ansonsten wird ihr Kind schulpflichtig.



Schulanmeldung an der GS Hanselmannstraße

13. März 2024

14.00 – 19.00 Uhr



Kind

+

14
„Anlage 13 (zu § 31)“
Bescheinigung
nach § 31 Absatz 3 der Personenstandsverordnung (PSVV)

Standort:

Kind

vorgesehener
Familienname

vorgesehener
Vorname(n)

Geschlecht

Geburtsort

Geburtsort

Mutter

Familienname

Geburtsname

Vorname(n)

Religion

Vater

Familienname

Geburtsname

Vorname(n)

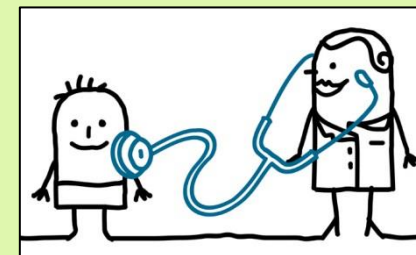
Religion

Ort, Tag

Urkundsperson

Siegel

+



Schuleingangsuntersuchung
und **Impfpass**

Geburtsurkunde

Einschulungstag

- **Kind-Lehrer-Gespräch** mit kurzem Einschulungstest (Screening)
- **Eltern-Lehrer-Gespräch** über Anmeldung, Betreuung, sonstige Fragen
- Bei eventuellen Schwierigkeiten/ Auffälligkeiten **Schulspiel**, um Unterstützungsmöglichkeiten bzw. Förderbedarf feststellen zu können

Zurückstellung

- mögliche Zurückstellung für 1 Jahr, falls zu erwarten ist, dass das Kind **nicht mit Erfolg** am Unterricht teilnehmen kann
- Ein Kind, das am 30.Juni mindestens sechs Jahre alt ist, kann für ein Schuljahr von der Aufnahme in die Grundschule zurückgestellt werden, wenn zu erwarten ist, dass das Kind voraussichtlich erst ein Schuljahr später mit Erfolg am Unterricht der Grundschule teilnehmen kann.
- **Schulleitung entscheidet** darüber, nachdem sie die Eltern dazu gehört hat.

Vorzeitige Einschulung

Geburtsdatum im Oktober, November oder Dezember 2018

- **Antrag der Eltern**
- Entscheidung liegt bei **Schulleitung**

Geburtsdatum im Januar 2019 oder später

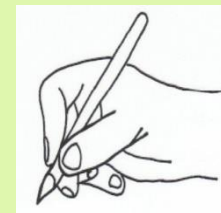
- **Antrag der Eltern**
- **Schulpsychologisches Gutachten** muss erstellt werden und die Schulfähigkeit bescheinigen
- Entscheidung liegt bei der **Schulleitung**

Mögliche Übungen zur Motorik:

- z.B. Gleichgewicht halten, An- und Ausziehen, Hüpfen, Fahrrad fahren, ...
- z.B. schneiden, kleben, ausmalen, malen, Schuhe binden

Umsetzung im Familienalltag:

- Spaziergehen, Weg zum Kindergarten bzw. zur Schule zu Fuß gehen
- Spielplatz, Sportverein, Ball werfen und fangen
- selbstständiges Fertigmachen in der Früh (z.B. Schuhe binden)
- Brot selber schmieren, Gemüse schneiden, in der Küche helfen
- basteln, malen, auf richtige Stifthaltung achten
(wenn nötig auch mit Hilfen)



Mögliche Übungen für Gedächtnis und Sprache

- Sprache, Konzentrationsfähigkeit, Wahrnehmen und Denken (z.B. Laute und Formen), Arbeitsaufträge verstehen und umsetzen

Umsetzung im Familienalltag:

- in ganzen Sätzen sprechen, Lieder, Reime, Vorlesen (Muttersprache!) , Bilderbücher anschauen (Muttersprache!), Gesprächskultur, Zuhören und Nachfragen
- Arbeitsaufträge im Supermarkt, Tisch decken, Geschirr richtig einräumen,
- Brettspiele (z.B. Memory, Kartenspiele, ...) , Spielen mit anderen Kindern
- sinnvoller Medienkonsum

Übungen für ein stabiles Sozialverhalten

- Umgang mit Gefühlen (z.B. Ertragen von Misserfolg, angemessenes Selbstwertgefühl)
- Verhalten in der Gruppe (z.B. Konfliktlösung, Kompromisse finden)

Umsetzung im Familienalltag:

- Übernahme einer Aufgabe (z.B. Pflanze gießen)
- über Gefühle sprechen und Gefühle ernst nehmen
- Spielen, spielen, spielen
- andere Kinder besuchen und einladen, Sportverein

Kooperative Ganztagsbildung

- Modellprojekt an der Hanselmannschule seit Schuljahr 2019/20
- Alle Eltern bekommen eine Betreuungsplatzgarantie für ihr Kind.

Zwei Varianten des Kooperativen Ganztags

Rhythmisierte Variante

- Kinder besuchen eine gebundene Ganztagsklasse.
(Mo. – Do. 8.00 – 15.30 Uhr,
Fr. 8.00 – 13.00 Uhr)
- Anschlussbetreuung ab 15.30 Uhr bzw. 13.00 Uhr im KoGa (ehemals Hort) möglich
- Ferienbetreuung auf Wunsch möglich

Flexible Variante

- Kinder besuchen Regelklassen, nach Unterricht Wechsel in KoGa (ehemals Hort).
- Betreuungszeiten bis 17.00 Uhr
- Flexibel buchbar (keine Mindestbuchungszeiten, auch nur tageweise buchbar)
- Ferienbetreuung auf Wunsch möglich